



Mancomunidad de Tentudía  
Ronda de Segura de León, 7 - 06260 Monesterio. Badajoz. Tlf: 924.516 108; Fax: 924 516 118  
[www.mancomunidaddetentudia.com](http://www.mancomunidaddetentudia.com)

## CON EL PUERTA A PUERTA MARCAMOS LA DIFERENCIA

La Mancomunidad de Tentudía inició el sistema de servicio de recogida de residuos Puerta a Puerta en la localidad de Segura de León el pasado 26 de febrero, siendo éste el primer municipio, incorporándose los restantes de forma paulatina antes del verano de 2024.

Durante este primer mes, hemos sido testigos del increíble esfuerzo y la transformación que está experimentando la localidad de Segura de León con la implantación del sistema de recogida de residuos Puerta a puerta.

En Segura de León se ha demostrado nuestra determinación y compromiso al adoptar este nuevo enfoque en la gestión de residuos. En solo un mes, este municipio ha pasado de ser una localidad con un nivel de recogida selectiva modesto a convertirse en un ejemplo a seguir, superando las expectativas marcadas por ley para el próximo año.

El esfuerzo conjunto de cada hogar, cada negocio y cada ciudadano/a ha sido fundamental para este logro. Hemos trabajado junto con el Ayuntamiento codo a codo para asegurarnos que cada residuo sea recogido de manera selectiva, cumpliendo con nuestro compromiso de preservar el medio ambiente.

El cambio es evidente en las calles, hogares y en el entorno natural de Segura de León. Hemos pasado de una tasa de recogida selectiva del 10,15 % a un asombroso 73 % en tan solo un mes. Este progreso no solo refleja nuestro compromiso con el reciclaje, sino también nuestra obligación de construir un futuro más sostenible para las generaciones venideras.

**Sin lugar a dudas, Segura de León se ha convertido en el municipio con los mejores datos de reciclaje de toda Extremadura.**

Es importante reconocer que este logro no ha sido fácil. Ha requerido sacrificio, dedicación y un verdadero espíritu de colaboración. Sin embargo, cada obstáculo superado nos ha acercado más a nuestro empeño de una Segura de León más limpia, más saludable y más próspera.

A aquellos que aún no se han unido a este movimiento de cambio, les invitamos a hacerlo. Los resultados hablan por sí mismos, y juntos podemos lograr aún más. Cada pequeño gesto cuenta, y cada acción contribuye a hacer de Segura de León un lugar mejor para vivir.

En conclusión, desde la Mancomunidad de Tentudía queremos expresar nuestro más sincero agradecimiento y admiración a toda la población y al Ayuntamiento de Segura de León. Gracias por vuestro compromiso, determinación y pasión por hacer de vuestro pueblo un lugar más limpio. Sigamos trabajando juntos, porque juntos, estamos marcando los cambios que nuestros pueblos tanto necesitan y merecen.



Durante este periodo, todos hemos tenido que ajustarnos al nuevo sistema de recogida de residuos. Los ciudadanos han tenido la oportunidad de experimentar el sistema puerta a puerta en sus hogares, disipando cualquier preocupación al respecto. Además, hemos podido constatar que el esfuerzo conjunto en vuestros hogares y establecimientos se refleja en los datos, contribuyendo así a transformar las estadísticas de recogida selectiva. Como se puede observar en la tabla más reciente, hemos logrado alcanzar el porcentaje marcado por ley para el próximo año.

DATOS DE RESIDUOS 2022 ANTES DEL PAP	
FRACCIONES	%
RSU	100%
RESTO	89,85%
ORGÁNICA PAP	0%
PAPEL Y CARTÓN	4,57%
ENVASES	2,60%
VIDRIO	2,98%
<b>PORCENTAJE RECICLAJE 2022</b>	<b>10,15%</b>

DATOS SEMANA PUERTA A PUERTA 2024	
FRACCIONES	%
RSU	100%
RESTO	27,00%
ORGÁNICA PAP	47%
PAPEL Y CARTÓN	9,88%
ENVASES	8,56%
VIDRIO	7,47%
<b>PORCENTAJE RECICLAJE 2024</b>	<b>73,00%</b>

Estos datos evidencian que este enfoque es el camino a seguir para realizar un impacto significativo en el reciclaje. En este primer mes, hemos revolucionado las cifras de recogida selectiva en Segura de León, pasando del 10,15 % al 73 %. Esto indica un éxito notable.

Los datos respaldan la decisión de adoptar este sistema, ya que el sistema Puerta a Puerta permite la recolección selectiva de materia orgánica, cumpliendo con la obligación de reciclarla y reduciendo significativamente la cantidad de residuos que van a parar al vertedero.

Es importante destacar que **este primer mes de funcionamiento del sistema ha transcurrido de manera fluida** y que estamos cumpliendo con las expectativas en el municipio de Segura de León. Aunque es natural que haya habido algunos contratiempos ante un cambio de esta magnitud, trabajando en equipo hemos logrado que la recogida se lleve a cabo sin contratiempos.

Como mencionamos al principio, si aún no te has unido al sistema, te animamos a darle una oportunidad al Puerta a Puerta. La mayoría de los residentes ya lo han hecho y los resultados son extraordinarios.



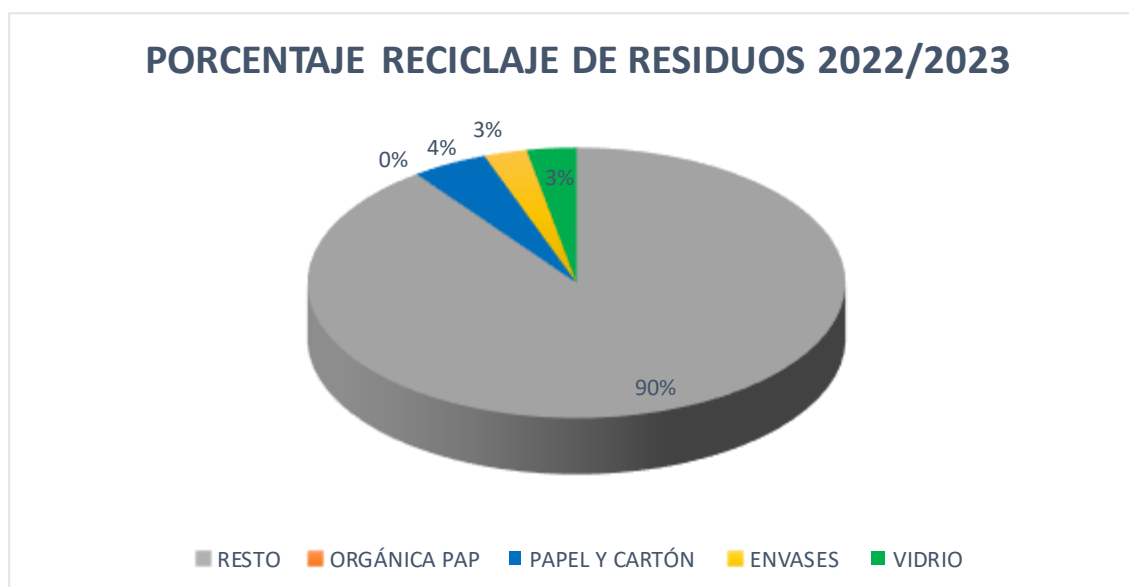
Para concluir, queremos agradecer y felicitar a toda la ciudadanía y a su Ayuntamiento por los resultados obtenidos en estas primeras semanas de implantación del sistema en Segura de León.

Recordamos que, ante cualquier duda o problema, pueden acudir o comunicarse con la **Oficina de Información del Puerta a Puerta de la Mancomunidad de Tentudía**. Estamos disponibles para buscar soluciones y colaborar en este sentido. **Vamos por el camino correcto y, gracias al esfuerzo conjunto, desde Mancomunidad tenemos la convicción de que los resultados mejorarán aún más en poco tiempo. Seguimos construyendo una comarca mejor, más atractiva, responsable y saludable.**

Estamos marcando el cambio.

#### **EVOLUCIÓN DE LA RECOGIDA SELECTIVA POR FRACCIONES**

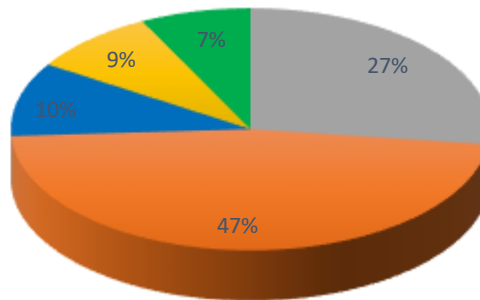
El incremento en la recogida selectiva es evidente en todas las fracciones. Este informe detalla los datos de residuos de manera individual, recogidos a través del sistema de recogida Puerta a Puerta implementado en el municipio de Segura de León a partir del 26 de febrero de 2024.





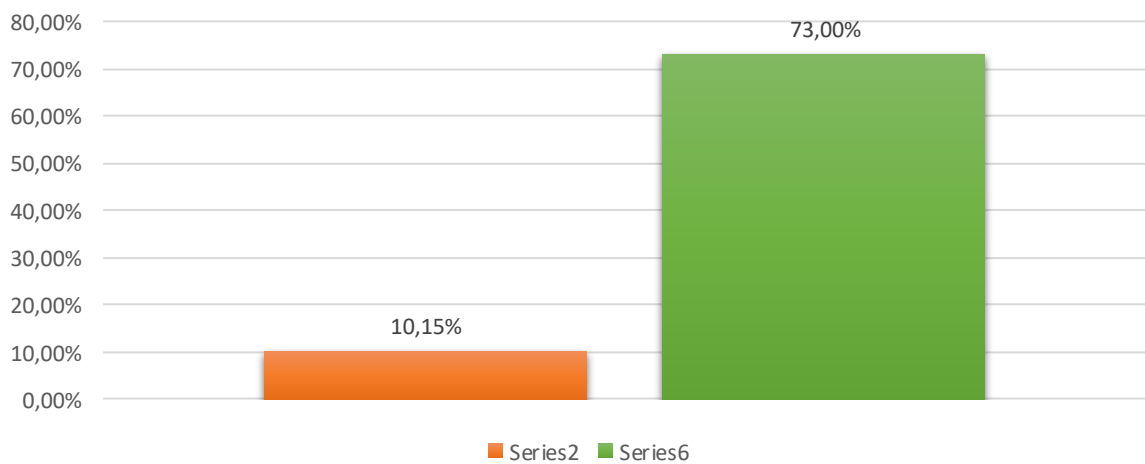
### PORCENTAJE DE RECICLAJE PUERTA A PUERTA 2024

%



■ RESTO ■ ORGÁNICA PAP ■ PAPEL Y CARTÓN ■ ENVASES ■ VIDRIO

### COMPARACIÓN PORCENTAJE RECICLAJE 2022-23/2024





**Mancomunidad de Tentudía**

Ronda de Segura de León, 7 - 06260 Monesterio. Badajoz. Tlf: 924.516 108; Fax: 924 516 118  
[www.mancomunidaddetentudia.com](http://www.mancomunidaddetentudia.com)

- **Envases Ligeros:** Se destaca un aumento significativo en esta fracción, a pesar de su peso reducido. Comparando los datos previos con los actuales, es notable que se ha triplicado la cantidad recogida. Este incremento no habría sido posible con el sistema de contenedores en la vía pública. Además, al ser una fracción recuperable, los materiales recogidos encuentran una segunda vida tras su recolección.
- **Papel y Cartón:** Si bien el aumento en esta fracción es algo menos pronunciado, sigue siendo muy positivo. Se ha logrado recoger más del doble de la cantidad clasificada en comparación con el año 2022. Al igual que los envases ligeros, el papel y cartón son materiales recuperables que vuelven al ciclo de consumo.
- **Resto:** Se observa una disminución considerable en esta categoría. Cambiar hábitos suele ser un desafío, y obtener estos niveles de reciclaje mediante el sistema de contenedores en la calle sería casi imposible. Gracias al sistema Puerta a Puerta, los ciudadanos cumplen con su responsabilidad de separar residuos, lo que ha permitido reducir significativamente la cantidad de residuos no reciclables. Este tipo de residuos es el único que se envía a vertederos, por lo que la clave reside en generar la menor cantidad posible.
- **Materia Orgánica:** Antes de la implantación del sistema Puerta a Puerta, esta fracción no era recogida. Desde entonces, hemos pasado de no recoger nada a recoger aproximadamente el 47 % semanalmente. Esto significa que los residuos orgánicos ya no terminan en vertederos, sino que se utilizan para producir abono. Esta transformación convierte a la materia orgánica, antes perjudicial para el entorno, en un recurso valioso para huertas y jardines.